

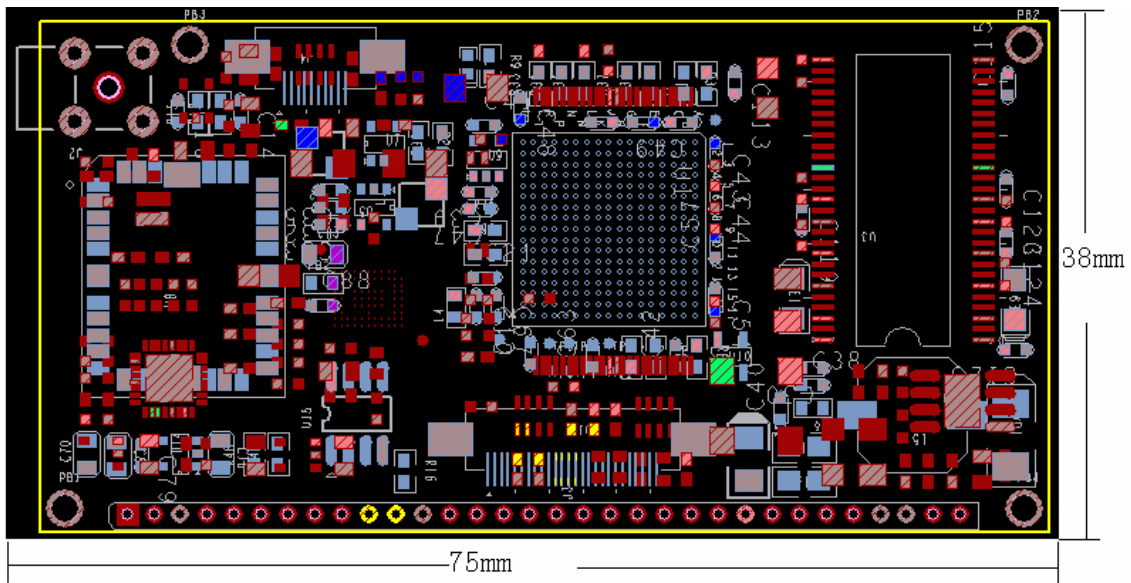
# 诺威达内置导航模块

## NWD-607

### 脚位定义

#### 1 接线图 (Outline)

■ 产品外形及尺寸图



■ 外部接口说明

◆ 直插式外部接口说明

采用 1 只单排 2.0mm 间距的 32pin 90 度直插连接座，定义如下：

J3 32Pin 2.0mm 间距插针定义说明

脚位	功能	类型	注释	
J3-1	声音右声道输出	OUT	可推动耳机	
J3-2	声音左声道输出	OUT	可推动耳机	
J3-3	模拟地	GND	音视频共用	
J3-4	CVBS/Blue/Pr	OUT	视频信号输出 (75Ω)	
J3-5	C/Green/Pb	OUT		
J3-6	Y/Red/Y	OUT		
J3-7	复合同步/行同步	OUT	复用 (3.3V)	R13 控制反相
J3-8	场同步	OUT	3.3V	
J3-9	USB 5V	VDD	USB-HO	

J3-10	HOST-DN	I/O	
J3-11	HOST-DP	I/O	
J3-12	USBGND	GND	USB 地
J3-13	声音有效控制	OUT	有声音时输出低电平(0V)
J3-14	红外输入	IN	5V/3.3V 兼容
J3-15	SLEEP	IN	休眠控制(L=休眠) 5V/3.3V
J3-16	TSXM/RXD	I/O	触摸屏/串口输入(5V/3.3V)
J3-17	TSYM/TXD	I/O	触摸屏/串口输出(3.3V)
J3-18	TSXP	I/O	触摸屏
J3-19	TSYP	I/O	触摸屏
J3-20	SD_WP(SD 卡接口)	I/O	SD 卡接口
J3-21	SDDAT1(SD 卡接口)	I/O	
J3-22	SDDAT0(SD 卡接口)	I/O	
J3-23	SDCLK(SD 卡接口)	I/O	
J3-24	3.3V SD 卡供电	VDD	
J3-25	SD_CD(SD 卡接口)	I/O	
J3-26	SDCMD(SD 卡接口)	I/O	
J3-27	SDDAT3(SD 卡接口)	I/O	
J3-28	SDDAT2(SD 卡接口)	I/O	
J3-29	GND	GND	系统地
J3-30	GND	GND	系统地
J3-31	ACC	IN	ACC 供电控制
J3-32	12V/5V 供电	VDD	可选择 5V 或 12V 供电

注：本文档中所有 YPbPr 指的是逐行色差信号。

**J4 10Pin FPC 接口定义说明(SD 卡座接口)**

脚位	功能	类型	注释
J4-1	SD_WP	I/O	SD 卡写保护检测
J4-2	SDDATA1	I/O	SD 卡数据
J4-3	SDDATA0	I/O	SD 卡数据
J4-4	SDCLK	I/O	SD 卡时钟
J4-5	VCC 3.3V	VDD	SD 卡供电
J4-6	SD_CD	I/O	SD 卡卡检测
J4-7	SDCMD	I/O	SD 卡数据
J4-8	SDDATA3	I/O	SD 卡数据
J4-9	SDDATA2	I/O	SD 卡数据
J4-10	GND	GND	接地端

**J1 26PinFPC 接口定义说明**

脚位	功能	类型	注释
J1-1	AUDIO-R	OUT	右声道输出
J1-2	AUDIO-L	OUT	左声道输出
J1-3	AGND	GND	模拟地（音视频共用）
J1-4	CVBS/Blue/Pr	OUT	视频信号输出
J1-5	C/Green/Pb	OUT	
J1-6	Y/Red/Y	OUT	
J1-7	CSYNC	OUT	复合同步（3.3V）
J1-8	HSYNC	OUT	行同步（3.3V）
J1-9	VSYNC	OUT	场同步（3.3V）
J1-10	USB 5V	VDD	USB-HOST 供电
J1-11	HOST-DN	I/O	USB-HOST
J1-12	HOST-DP	I/O	USB-HOST
J1-13	DE-DN	I/O	USB-DEVICE
J1-14	DE-DP	I/O	USB-DEVICE
J1-15	USBGND	GND	USB 地
J1-16	SOUNDCONTROL	OUT	声音有效控制 (EN=0)
J1-17	IR	IN	红外信号输入（3.3V/5V）
J1-18	SLEEP	IN	休眠控制（3.3V/5V） L=SLEEP
J1-19	TSXM/RXD	I/O	触摸屏/串口输入（3.3V/5V）
J1-20	TSYM/TXD	I/O	触摸屏/串口输出（3.3V）
J1-21	TSXP	I/O	触摸屏
J1-22	TSYP	I/O	触摸屏
J1-23	GND	GND	地
J1-24	GND	GND	地
J1-25	ACC	IN	ACC 控制
J1-26	VCC 12V/5V	VDD	12V/5V 电源输入

**2 导航软件需求说明 (Software Request)**

- 使用的操作系统是 wince.net 5.0 CORE 版本
- 导航软件编译类型是 ARMV4I, 有需要 SDK 的请联系我们
- 导航板 GPS 使用的是 COM2, 波特率 9600
- 如需要使用遥控器操作, 客户需要提供遥控器的编码以及与导航软件对应的码值

**3 导航软件安装说明 (Software Install)**

- 插入装有导航软件的 SD 卡
- 系统启动后, 选取“选项”按钮, 进入选项界面
- 再选取“导航设置”按钮, 进行导航路径设置
- 在导航设置选项里, 选取打开文件图标, 进行导航应用程序的选取（一般是扩展名为 EXE 的文件）, 选取后也可以选取“启动时自动运行导航软件”选项, 系统启动后直接运行导航软件
- 选取导航应用程序文件后退出设置界面, 点取“导航”按钮, 运行导航软件